

Warum ist Wärmedämmung so wichtig?

Nicht nur die Kosteneinsparung spielt bei der Wärmedämmung eine Rolle. Mit einer guten Wärmedämmung leisten Sie auch einen enormen Beitrag zum Klimaschutz. Der Energiebedarf von Wohngebäuden wird von der Haustechnik, den Lüftungs-Wärmeverlusten, dem Nutzungsverhalten und den Wärmeverlusten der Gebäudehülle (Transmissions-Wärmeverluste) bestimmt.

Mit ca. 30% bis 60% Endenergiebedarf sind die Wärmeverluste der Gebäudehülle ein wesentlicher Bereich mit einem großen Energieeinsparpotenzial. Mit **RigiBead® Premium 033** der Saint-Gobain Rigips GmbH kann hier entscheidend zur Energieeinsparung und zum Klimaschutz beigetragen werden.

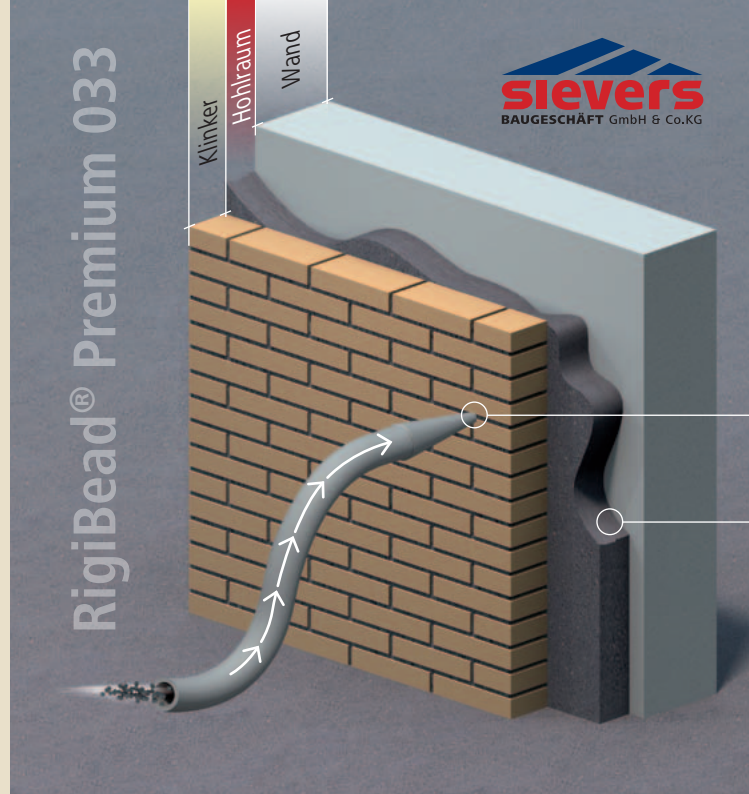
Was ist RigiBead® Premium 033?

Klein, rund, und doch so wirkungsvoll. **RigiBead® Premium 033** der Saint-Gobain Rigips GmbH ist ein Polystyrol-Partikelschaum-Granulat, das speziell für eine effektive, hohlraumfreie Verfüllung von zweischaligen Mauerwerken entwickelt wurde. Das bauaufsichtlich zugelassene Granulat ist für Außenwände geeignet und zeichnet sich durch seine geringe Wärmeleitfähigkeit aus, die bereits bei geringen Dämmdicken eine hohe wirtschaftliche Dämmleistung erzielt. **RigiBead® Premium 033** besteht aus einem innovativen Rohstoff auf EPS-Basis, ist wasserabweisend und vollständig recycelbar.

Das kann nicht jeder ...

Die Verarbeitung erfolgt ausschließlich durch von Rigips geschulte und zertifizierte Fachbetriebe.

Bei jedem Bauvorhaben wird im Rahmen der Qualitätskontrolle nach Abschluss der Dämmarbeiten ein Baustellenprotokoll durch den von Rigips zertifizierten Fachbetrieb ausgestellt.



Wie funktioniert's?

Ganz einfach. Für Sie als Bauherr eine sichere und saubere Sache. Um eine schnelle und wirtschaftliche Verarbeitung von **RigiBead® Premium 033** zu gewährleisten, wendet man das spezielle Rigips-Einblasverfahren an. Dabei wird das Granulat maschinell vor Ort von außen oder von innen durch Einblaschläuche in die Hohlräume von zweischaligem Mauerwerk eingeblasen. Selbst schwer zugängliche Bereiche können sicher und gleichmäßig mit **RigiBead® Premium 033** aufgefüllt werden.

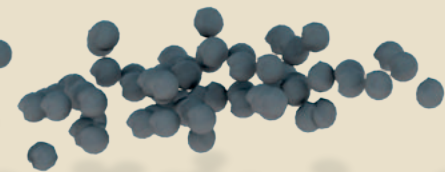
Der geringe Einblasdruck gewährleistet eine staubfreie Verarbeitung und sorgt für eine passgenaue Verfüllung mit maximaler Wärmedämmung. Es ergeben sich nur wenige Öffnungen in der Fassadenfläche.

Das Grundprinzip: Der Hohlraum zwischen Klinker und Mauerwerk wird gedämmt!

- 1 Vor der Anwendung von RigiBead wird das Mauerwerk mit einem Endoskop auf Risse und Fehlstellen untersucht. Gleichzeitig wird so die Dämmdicke bestimmt und der RigiBead®-Verbrauch ermittelt
- 2 Ein kleines Bohrloch in Größe der Fuge reicht, um das RigiBead®-Granulat mit geringem Druck in den Hohlraum zu blasen.
- 3 Das RigiBead®-Granulat ist so leicht und klein, dass der Hohlraum dabei zu fast 100% sicher und gleichmäßig ausgefüllt wird.

Alle Vorteile auf einen Blick

- + nachträgliche, passgenaue Dämmung von Außenwänden, das Aussehen der Fassade bleibt erhalten
- + perfekte Wärmedämmung mit großem Energieeinsparpotenzial (bis zu 20%)
- + besonders günstige Wärmeleitfähigkeit WL 033
- + fugenlose Dämmschicht für maximale Heizkostensparnis
- + sichere Verarbeitung durch geschulte und zertifizierte Fachbetriebe
- + staubfreie und schnelle Verarbeitung durch ein spezielles Einblasverfahren
- + wohlbefindliches und gesundes Raumklima durch besonders günstige Dämmwirkung
- + gemessenes Setzungsverhalten im Prüfinstitut von $\leq 2\%$
- + schont die Umwelt: Minderung bis der CO_2 -Emission bis zu 22%
- + schnell: In der Regel sind die Arbeiten innerhalb eines Tages abgeschlossen!



... so sieht RigiBead® aus.

Energiesparen rechnet sich

Berechnungsbeispiel:

Freistehendes Einfamilienhaus, Baujahr 1955

Gebäudenutzfläche: 185 m²

Gebäudevolumen: 578 m³

Dämmung der Außenwand mit 60 mm

RigiBead® Premium 033 als Kerndämmung



Gewerbering 14

24848 Kropp

Telefon: 04624 80388-0

Telefax: 04624 80388-29

info@sievers-bau.de

www.sievers-bau.de

VOR der energetischen Sanierung

Primärenergiebedarf	313 kWh (m ² a)
Endenergiebedarf	281 kWh (m ² a) = 28,1 Ltr. Heizöl (m ² a)
U-Wert Wand (A = 113 m ²)	1,70 W/(m ² ·K)

Primärenergiebedarf 313 kWh (m²a)



Endenergiebedarf 281 kWh (m²a)

NACH der energetischen Sanierung 60 mm RigiBead® Premium 033

Primärenergiebedarf	246 kWh (m ² a)
Endenergiebedarf	220 kWh (m ² a) = 22 Ltr. Heizöl (m ² a)
U-Wert Wand (A = 113 m ²)	0,47 W/(m ² ·K)

Primärenergiebedarf 246 kWh (m²a)



Endenergiebedarf 220 kWh (m²a)

Investitionskosten – Amortisation – Einsparung

Investitionskosten:	ca. 3.300 Euro
Amortisation:	nach etwa 5 Jahren

Energiekosteneinsparung pro Jahr: ca. 22%

Minderung der CO²-Emissionen pro Jahr: ca. 22%



*Rufen Sie uns an,
Wir beraten Sie gerne!*

Jetzt nachträglich die Fassade clever dämmen!



Mit RigiBead® Premium 033 als Kern-
dämmung innerhalb von 24 Stunden die
Heizkosten um bis zu 20% senken!*



www.sievers-bau.de

* Hinweis: Es handelt sich hierbei um eine Beispielrechnung. Für jedes andere Wohngebäude müssen die Ausgangswerte und Rahmenbedingungen neu definiert und berechnet werden, am besten durch einen Energieberater.